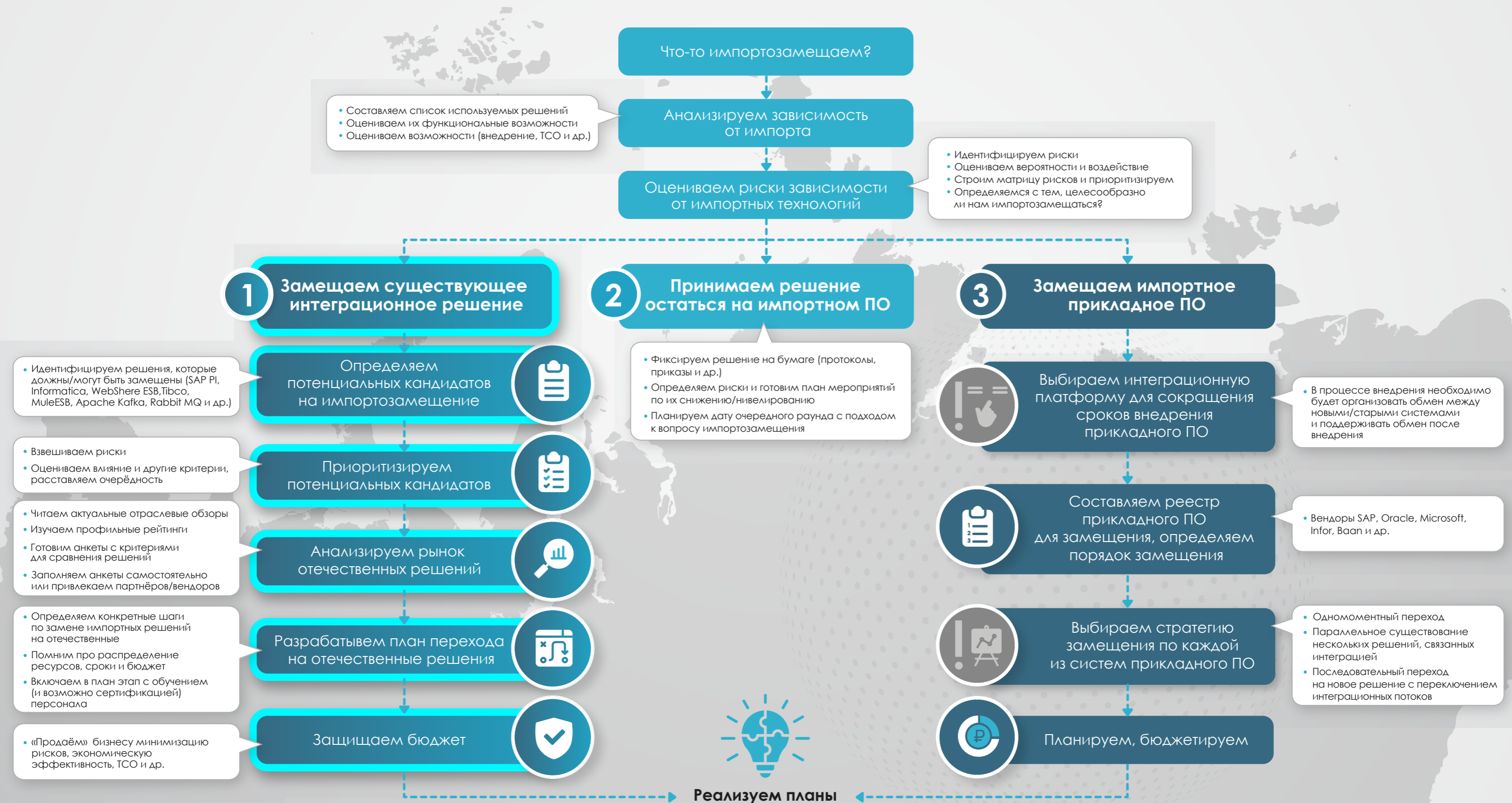


Дорожная карта по переходу на отечественное решение для интеграции приложений и управления данными



- Составляем список используемых решений
- Оцениваем их функциональные возможности
- Оцениваем возможности (внедрение, TCO и др.)

- Идентифицируем риски
- Оцениваем вероятности и воздействие
- Строим матрицу рисков и приоритизируем
- Определяемся с тем, целесообразно ли нам импортозамещаться?

- Идентифицируем решения, которые должны/могут быть замещены (SAP PI, Informatica, WebShere ESB, Tibco, MuleESB, Apache Kafka, Rabbit MQ и др.)

- Взвешиваем риски
- Оцениваем влияние и другие критерии, расставляем очерёдность

- Читаем актуальные отраслевые обзоры
- Изучаем профильные рейтинги
- Готовим анкеты с критериями для сравнения решений
- Заполняем анкеты самостоятельно или привлекаем партнёров/вендоров

- Определяем конкретные шаги по замене импортных решений на отечественные
- Помним про распределение ресурсов, сроки и бюджет
- Включаем в план этап с обучением (и возможно сертификацией) персонала

- «Продаём» бизнесу минимизацию рисков, экономическую эффективность, TCO и др.

- В процессе внедрения необходимо будет организовать обмен между новыми/старыми системами и поддерживать обмен после внедрения

- Вендоры SAP, Oracle, Microsoft, Infor, Baan и др.

- Одномоментный переход
- Параллельное существование нескольких решений, связанных интеграцией
- Последовательный переход на новое решение с переключением интеграционных потоков