



ELGA

ЭЛЬГА: 100 систем  
за 1 год

# О компании

Группа по добыче, обогащению, транспортировке и реализации **высококачественных коксующихся углей** с аномально низким содержанием серы и фосфора.

Предприятия расположены в Республике Саха (Якутия); Хабаровском крае; Приморском крае; Амурской области.

## Значимые активы:

- Эльгинский угольный комплекс (Якутия);
- Огоджинский угольный комплекс (Амурская область);
- Частная железная дорога «Эльга – Улак» (360 км).

## Значимые проекты:

- Строительство аэропорта «Эльга» (Якутия) – запущен 11.2023;
- Строительство морского порта «Эльга» (Хабаровский край);
- Строительство Тихоокеанской железной дороги (529 км).

## Целевые показатели к 2025 году:

50

млн тонн  
добыча

25

тысяч  
новых рабочих мест в  
рамках развития

>130

млрд руб  
инвестиций в развитие месторождения,  
ж/д и портовой инфраструктуры



# Статистика

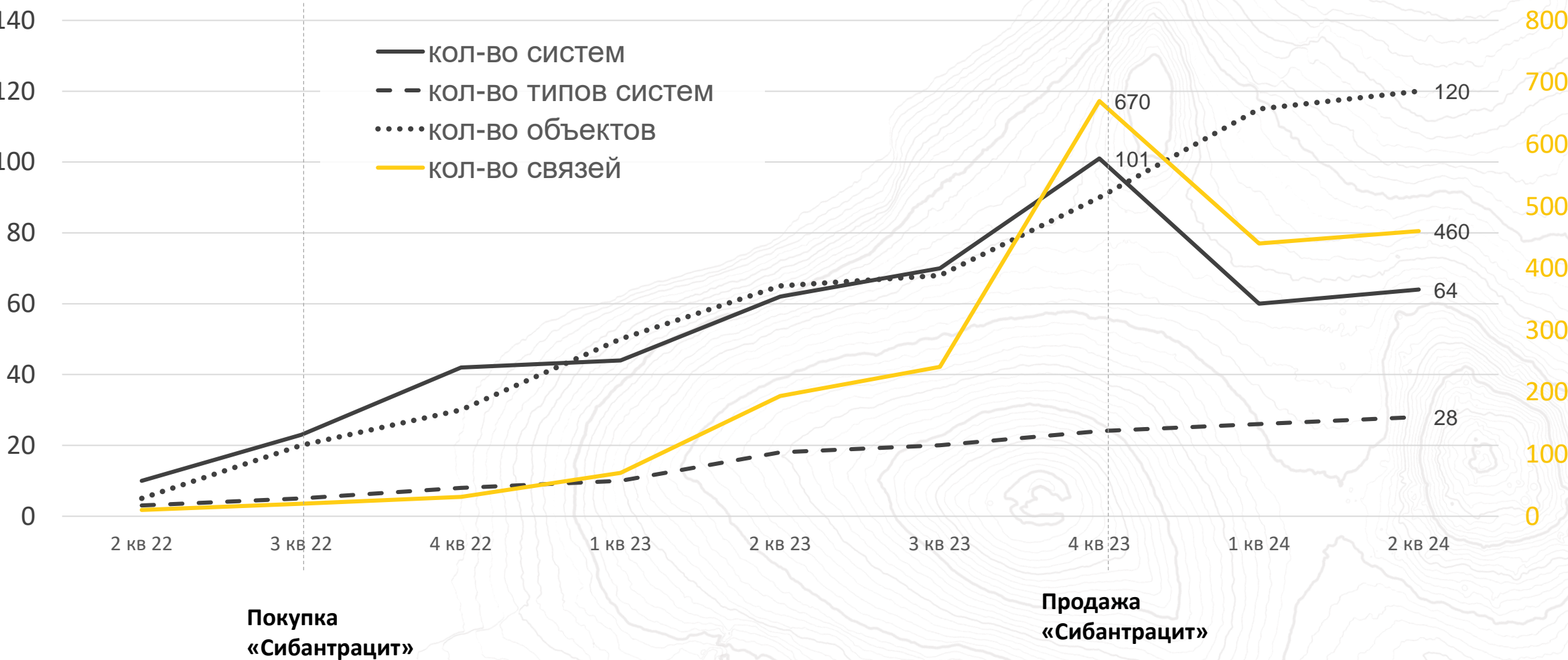
## Количественные показатели настройки ESB для продуктивных систем

Систем в интеграции	64	Типов систем	28	Объектов обмена	120	Связей м/у системами	460
------------------------	----	-----------------	----	--------------------	-----	-------------------------	-----

## Типы используемых связей

1C	Файлы	SQL	web-сервисы	Exchange	FTP
PIPE	Входящие	MS SQL	Сервер		
REST	Исходящие	Postgres	Клиент		
		MySQL	GET		
		Firebird	POST		

# Динамика развития



# Примеры реализации

---

## ПОДКЛЮЧЕННЫЕ СИСТЕМЫ

- 1C:ERP
- 1C:ERP Горно-добывающее предприятие
- 1C:Бухгалтерия предприятия
- 1C:Зарплата и управление персоналом
- 1C:MDM
- 1C:WMS
- 1C:Управление холдингом
- 1C:Транспортная логистика и экспедирование
- 1C:Документооборот
- Directum RX
- Система Helpdesk
- Система СКУД
- Корпоративный портал
- Весовые
- Диспетчеризация горного транспорта

## ОБЪЕКТЫ

- Контрагенты
- Транспорт
- Сотрудники
- Договоры
- Платежи
- Задачи
- Путевые листы
- Перемещения
- Пласты
- ЭЦП
- Номенклатура
- Геозоны
- Медосмотры
- Первичка
- Заявки и задачи
- Кадровые документы
- Соискатели
- Взвешивания
- Бюджетирование
- Пропускная система

# Инструменты разработки и контроля

---

## Мониторинг

Штатные инструменты

Мессенджер

Электронные письма

Zabbix

## Разработка

Штатные инструменты (в т.ч. отладка 1C)

Спец. обработка 1C

Postman

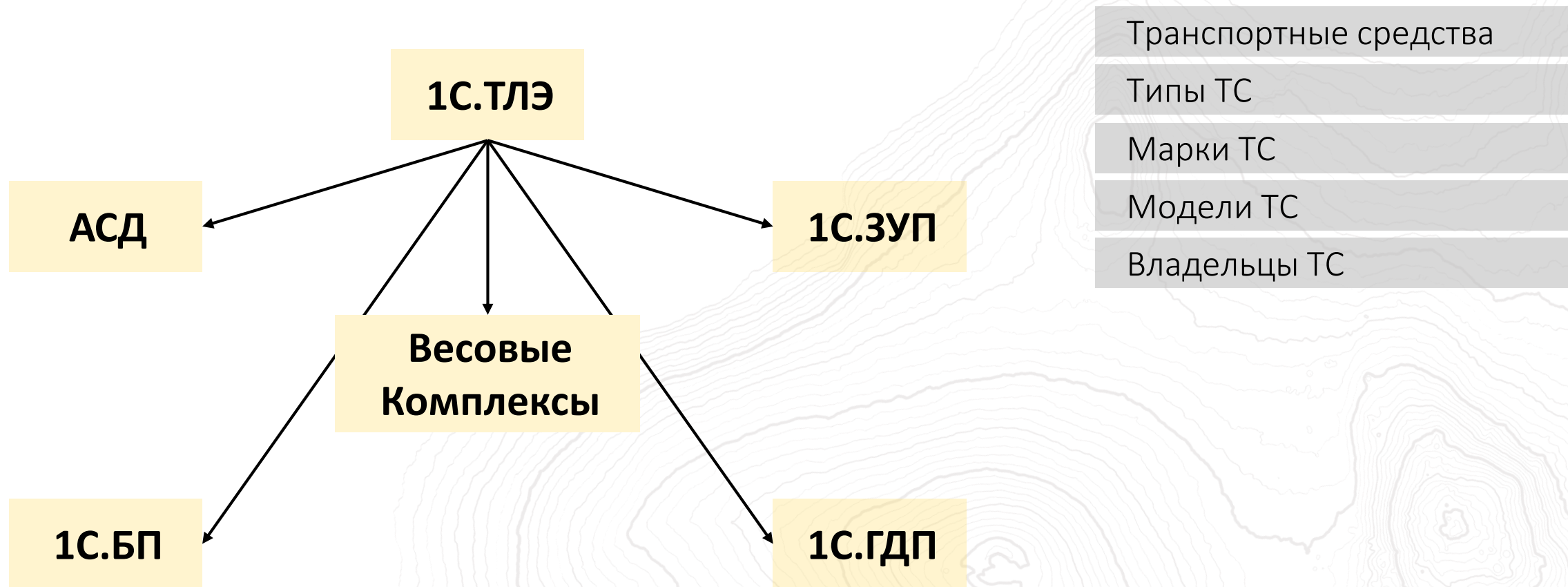
## Безопасность

Спец. модуль для 1C

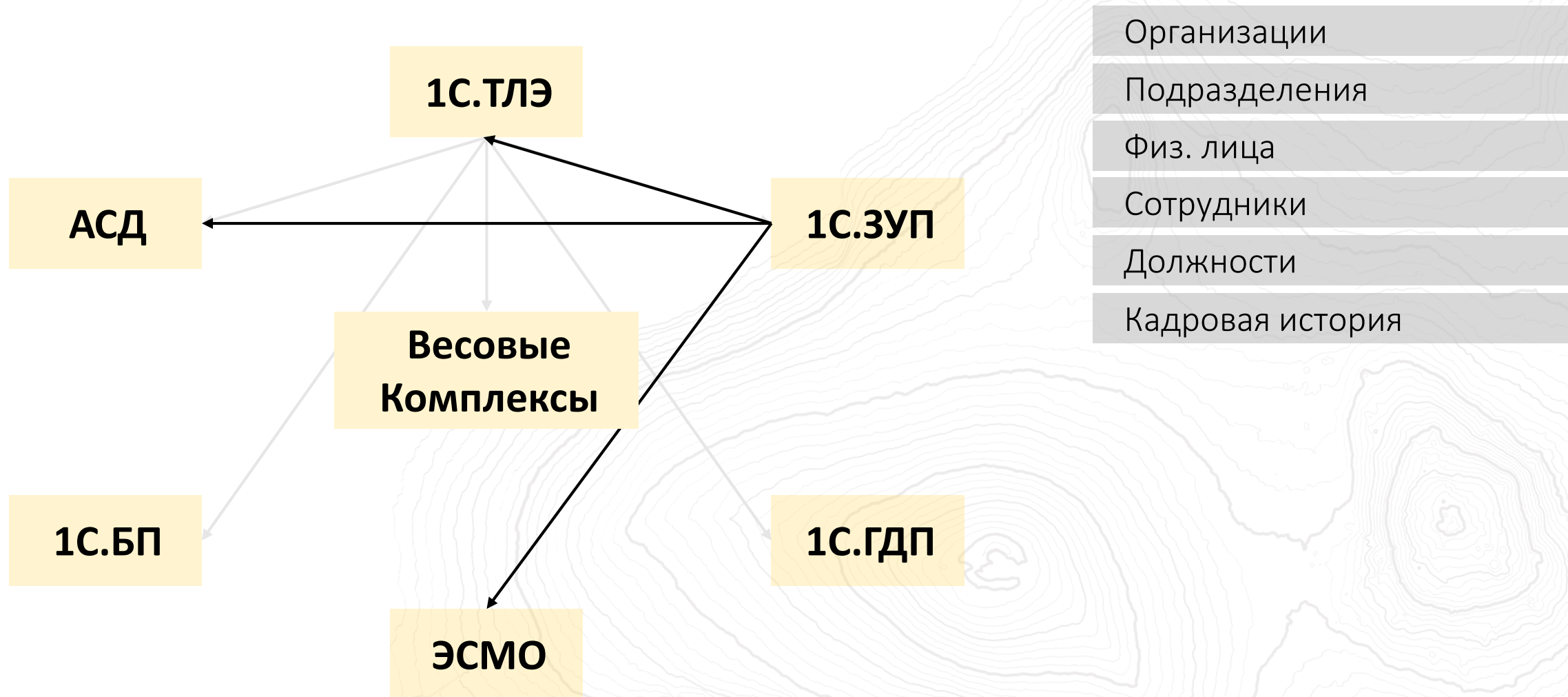
Git

Штатные инструменты

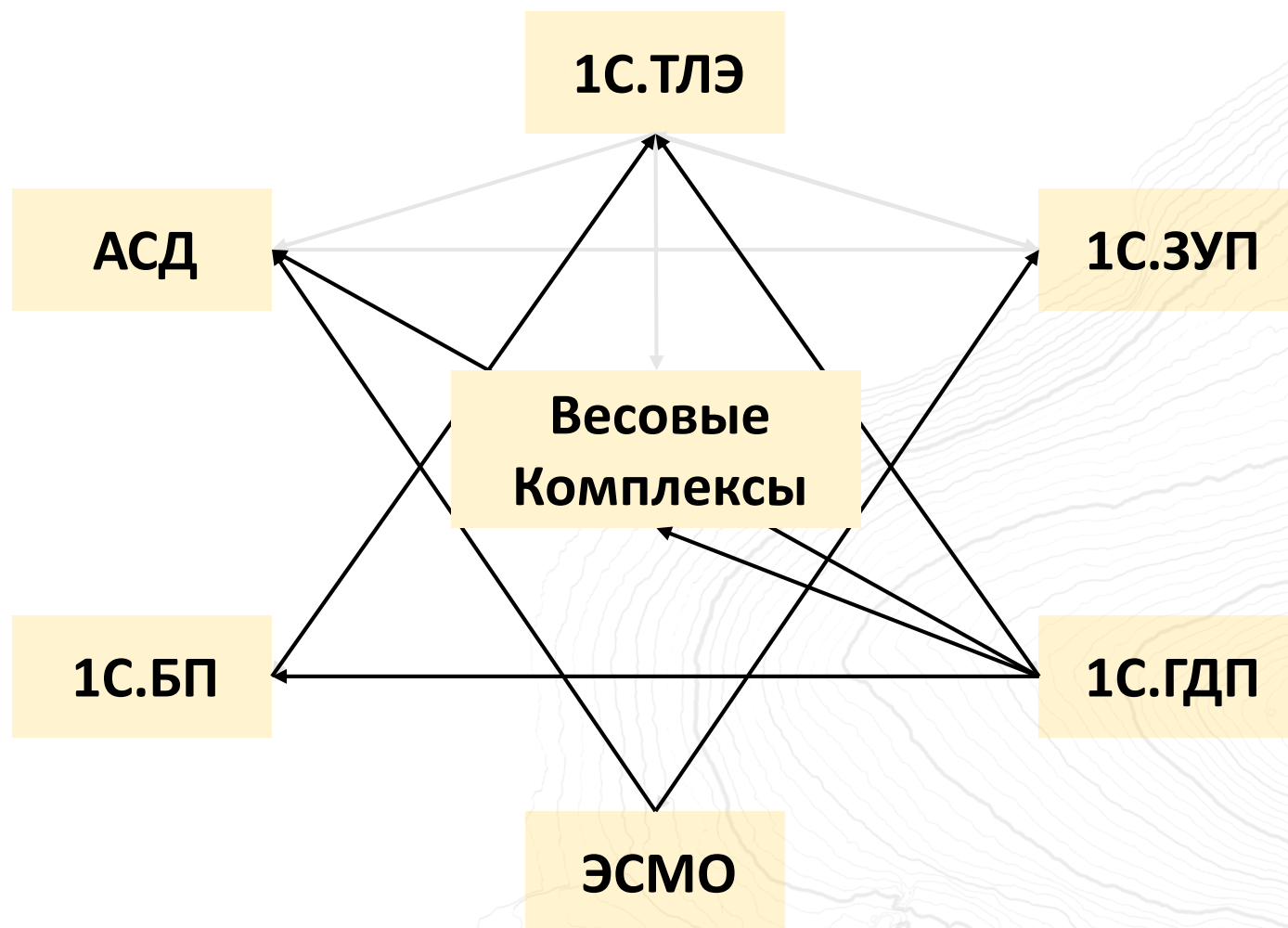
# Реализация обязанности ТС и весовых комплексов



# Реализация обязанности ТС и весовых комплексов



# Реализация обязанности ТС и весовых комплексов



## Основные средства

## Медосмотры

## Типы груза

## Грузы

## Характеристики груза

## Пласты

## Пачки

# Горизонты

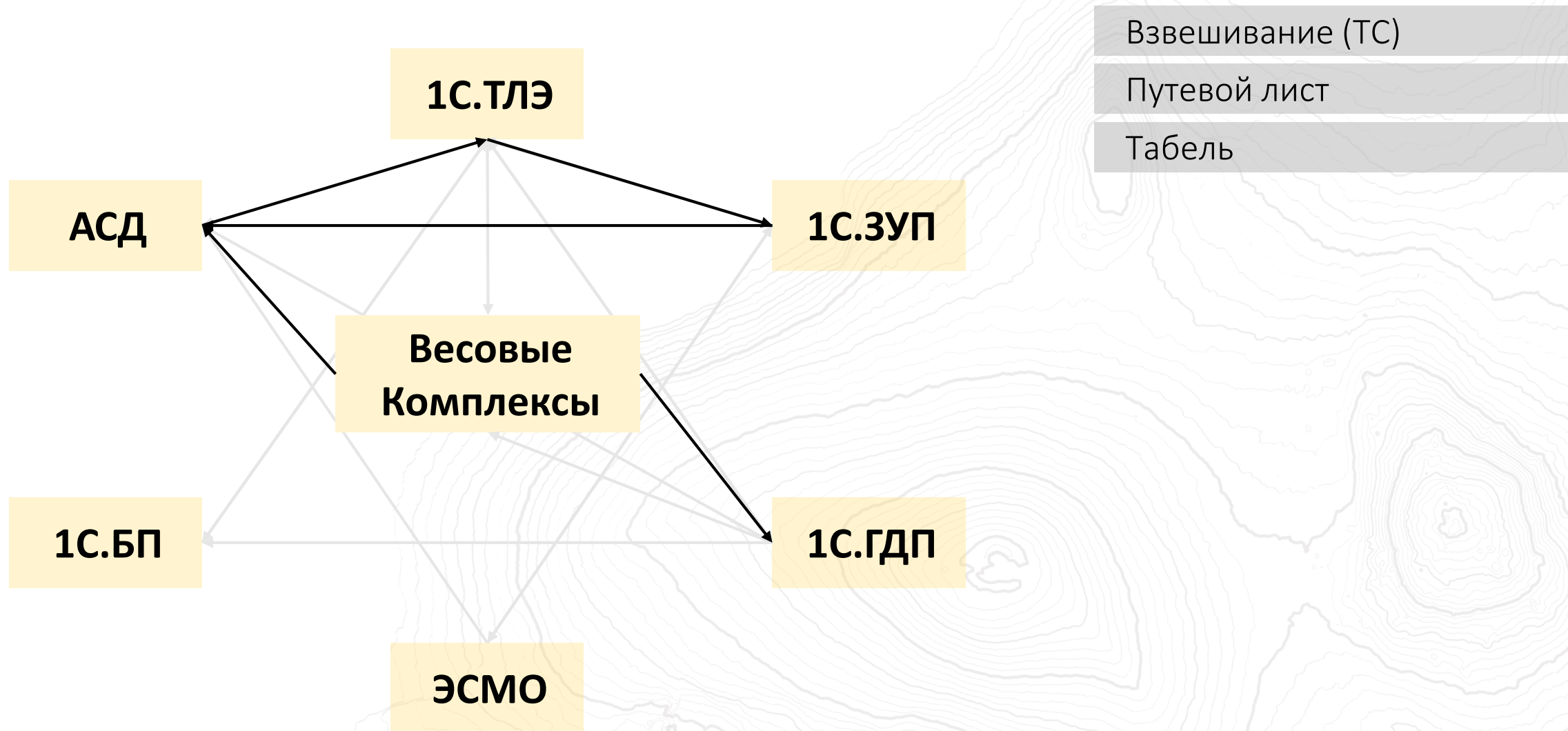
## Участки

## Зоны

## Склады

# Штабели

# Реализация обязанности ТС и весовых комплексов



# Инструменты разработки и контроля

Транспортные средства	Медосмотры
Типы ТС	Типы груза
Марки ТС	Грузы
Модели ТС	Характеристики груза
Владельцы ТС	Пласты
Организации	Пачки
Подразделения	Горизонты
Физ. лица	Участки
Сотрудники	Зоны
Должности	Склады
Кадровая история	Штабели
Основные средства	Путевой лист
Взвешивание (ТС)	Табель

Диагностика ТС через  
сравнение параметров  
датчиков

Расчёт эффективности ТС

Выполнение норм  
персоналом

Контроль работы  
подрядчиков

Статистика эффективности  
работы комплекса



ELGA

Спасибо  
за внимание