



# DATAREON

и части станут целым



# DATAREON

Ведущий российский разработчик программного обеспечения, специализирующийся на решениях для интеграции приложений и управления данными.

- Собственный учебный центр: более 2 000 обученных технических специалистов по интеграции и управлению данными в РФ и СНГ
- Наличие собственной многоуровневой технической поддержки клиентов и партнеров
- Активно развивающаяся сеть технологических партнеров с высокими компетенциями в решении самых сложных задач
- Состав ТОП-менеджмента и собственники компании – резиденты РФ
- Активное профессиональное сообщество менеджеров и специалистов по интеграции

# Решения компании

- ✓ Не используют импортозависимых технологий
- ✓ Отличаются использованием самых современных технологий разработки
- ✓ Входят в единый государственный реестр отечественного программного обеспечения
- ✓ Имеют гибкую параметризацию и богатую функциональность

## Продукты компании внедрены в крупнейших предприятиях из различных отраслей бизнеса



Промышленность  
и металлообработка



Дистрибуция  
и торговля



Легкая  
промышленность



Энергетика и ЖКХ



Медицина и  
фармацевтика



Информационная  
промышленность



Добывающая  
промышленность  
и металлургия



Парфюмерно-  
косметическая  
промышленность



Наука и  
образование



Логистика  
и перевозки



Строительство



Госсектор

# DATAREON — лидер рынка

DATAREON Platform заняла первое место в общем рейтинге российских платформ для интеграции данных и приложений TAdviser.

- Лучшая функциональность на рынке
- Лидер по количеству реализованных проектов
- В тройке лидеров рейтинга по выручке
- Наличие полного перечня услуг поддержки клиентов
  - Обучение
  - Сертификация
  - Полная доступная документация на русском языке
  - Многоуровневая система техподдержки



## Рейтинг TAdviser

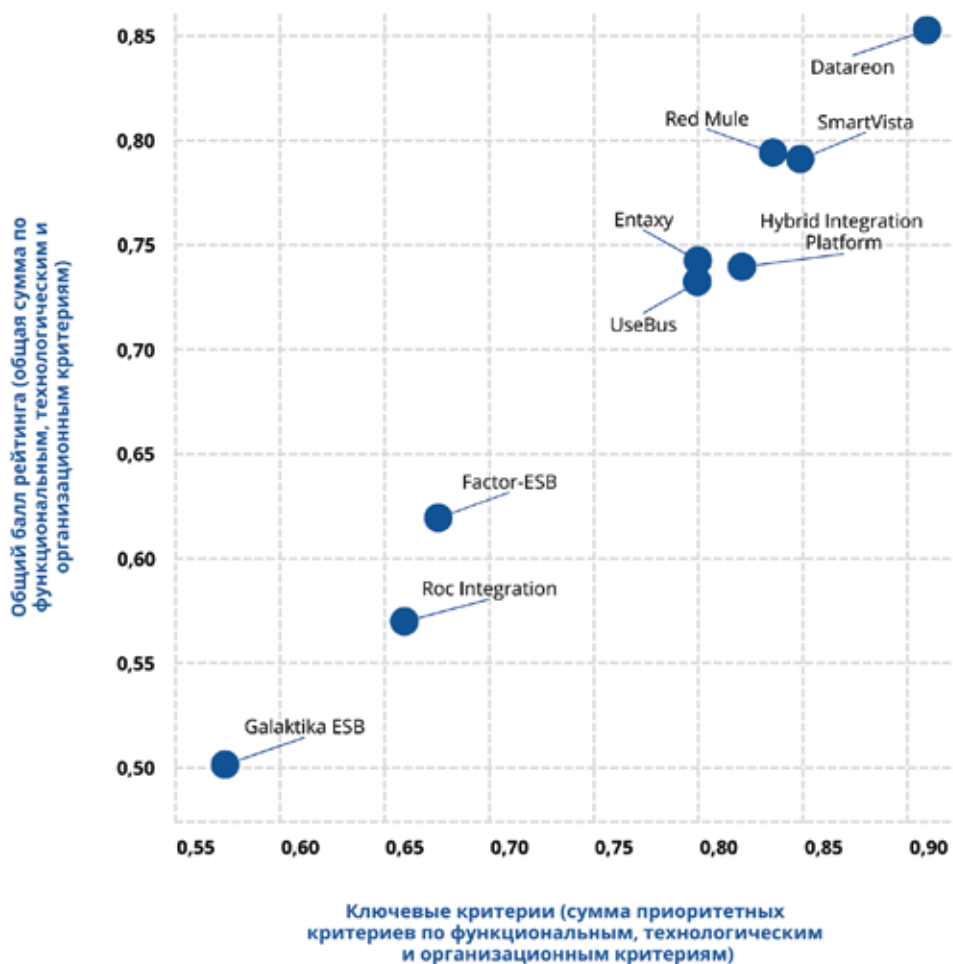
Российские платформы для интеграции данных и приложений.



# Рейтинг российских платформ для интеграции данных и приложений 2024

## Исследование TAdviser

### Сравнение интеграционных платформ по ключевым критериям



# Услуги

## Обучение и сертификация в рамках собственного учебного центра



Регулярные учебные курсы по всей линейке продуктов DATAREON



Вебинары и демонстрации



Сертификация технических специалистов и сейлз-специалистов партнеров

## Вендорский надзор



Обследование интеграционных решений Заказчика



Контроль полного цикла внедрения



Рекомендация партнера для реализации проекта



Контроль решения задач заказчика партнером

## Техническая поддержка клиентов и партнеров



Консультации по вопросам установки и возможностям решений DATAREON



Разъяснения по документации



Регистрация и исправление ошибок в продуктах или документации, согласно графику выпуска релизов



Предоставление информации о выходе релизов, исправление ошибок, выпуск релизов с новым функционалом

# География проектов компании постоянно расширяется





# DATAREON Platform

Единая экосистема для интеграции приложений и управления данными. DATAREON Platform является масштабируемой и отказоустойчивой low-code платформой для управления корпоративными данными и интеграции приложений.



ESB, MQ

**Интеграция приложений**



MDM, НСИ

**Управление мастер-данными**



DQ, ETL

**Обработка и управление  
качеством данных**



EDW

**Построение корпоративных  
хранилищ данных**

**0% импортозависимых технологий!**

Платформа DATAREON построена на импортонезависимом технологическом стеке. Это кросс-платформенное приложение, созданное на технологической платформе .NET Core без использования сторонних компонентов.

# Эффекты от внедрения

- ✓ Обладание единой, полной и достоверной корпоративной информацией
- ✓ «Единый язык» для общения всех информационных систем и сотрудников
- ✓ Ускорение прохождения бизнес-процессов по всей компании
- ✓ Исключение дублей, искажений и потери информации
- ✓ Интерактивность корпоративных данных
- ✓ Повышение связанности взаимодействия отдельных информационных систем компании
- ✓ Формирование единого информационного пространства компании
- ✓ Постоянное поддержание корпоративной информации в актуальном состоянии

## Внедрение платформы DATAREON позволяет решить различные бизнес-задачи

- Обеспечить эффективное управление мастер-данными
- Построить корпоративные хранилища данных
- Наладить надежную интеграцию приложений
- Управлять качеством данных на высоком уровне



**DATAREON (ESB, MQ)**

# ИНТЕГРАЦИЯ ПРИЛОЖЕНИЙ

Построение единого распределенного  
информационного ландшафта предприятия

DATAEON Platform позволяет решать задачи интеграции приложений и может использоваться для построения распределенных интеграционных ландшафтов предприятия.

## Направлено на решение следующих проблем

- Сложности с интеграцией большого количества информационных систем с различными интеграционными механизмами
- Увеличение трафика при масштабировании интеграционного ландшафта
- Высокие накладные расходы на обслуживание и развитие интеграционных механизмов
- Изменения сложившегося ландшафта из-за обновлений ПО
- Отсутствие процессов по управлению данными
- Отсутствие единого центра мониторинга

# Для каких задач



Построение интеграционного ландшафта предприятия



Построение витрин данных для предоставления BI-системам



Построение процессов управления мастер-записями



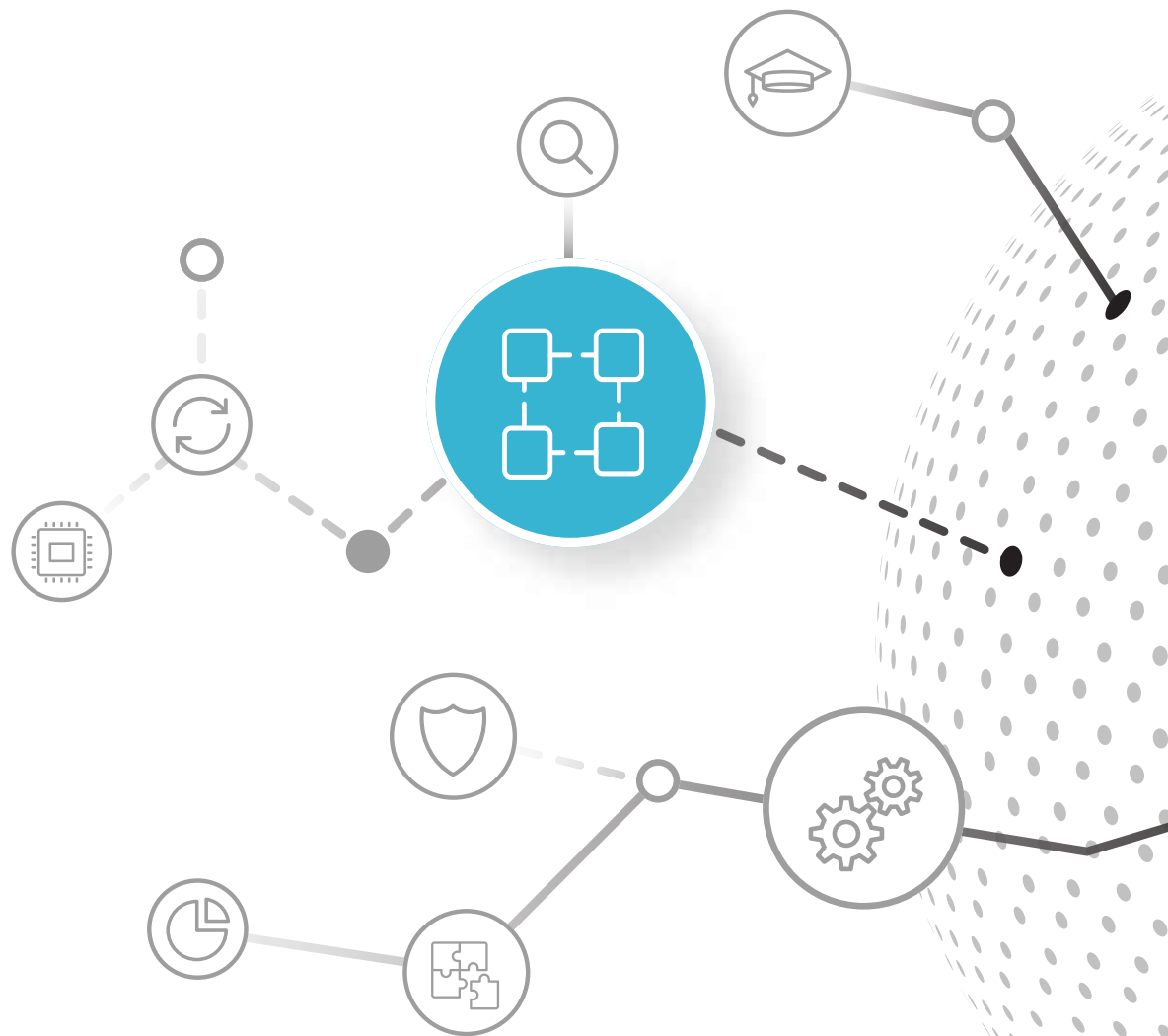
Разработка процессов централизованного управления данными



Формирование централизованного хранилища данных, построение озер данных

## Ключевые функциональные возможности

- Инструменты централизованной разработки и управления интеграционными потоками
- Распределенные хранилища данных
- Кластерная архитектура с балансировкой нагрузки и обеспечением отказоустойчивости
- Централизованные инструменты мониторинга
- Визуальная разработка хранилищ данных и бизнес-процессов обработки данных
- Моделирование пользовательских интерфейсов по обработке данных
- Использование стандартных инструментов разработки и версионирования, использование типовых методик CI/CD
- Ролевая модель пользователей



**DATAREON (MDM, HСИ)**

# УПРАВЛЕНИЕ МАСТЕР-ДААННЫМИ

Построение единой системы по эффективному управлению мастер-данными в масштабе бизнеса

DATAEON Platform позволяет решать задачи управления мастер-данными (Master Data Management) и может использоваться для построения единых систем нормативно-справочной информации в компаниях с разветвленной филиальной структурой или неоднородным информационным ландшафтом.

## Направлено на решение следующих проблем

- Низкое качество мастер-данных и наличие большого процента дублей
- Лишние расходы на управление одними и теми же справочниками в разных информационных системах
- Дополнительные расходы на поддержку различных представлений идентичных объектов
- Высокая трудоемкость и длительность формирования консолидированной отчетности
- Необходимость «единой версии правды» для цифровизации



# Для каких задач



Обеспечение единства наименований, классификации и кодирования объектов мастер-данных



Повышение качества описания мастер-данных (полноты, корректности, актуальности)



Интеграция всех информационных систем, использующих единые мастер-данные



Обеспечение единой методологии ведения мастер-данных в различных доменах

## Ключевые функциональные возможности

- Создание модели данных
- Управление группировками и иерархиями объектов мастер-данных
- Поддержка мультидоменной структуры данных
- Версионирование и хранение истории изменений
- Создание и управление взаимосвязями
- Ведение таксономий
- Обеспечение безопасности данных





**DATAREON (DQ, ETL)**

# УПРАВЛЕНИЕ КАЧЕСТВОМ ДАННЫХ

Повышение и поддержание стабильного качества данных в структурных единицах компании

DATAEON Platform позволяет решать задачи управления качеством данных и может использоваться для валидации, стандартизации, обогащения и дедубликации данных.

## Направлено на решение следующих проблем

- Большое количество противоречивых данных
- Недостаточность данных
- Отсутствие стандарта ввода данных
- Необходимость проверки данных для внешних потребителей
- Сложность формирования аналитической отчетности из нескольких систем
- Ошибки в форматах данных



# Для каких задач



Дедубликация данных



Исправление ошибок в данных



Периодический аудит данных



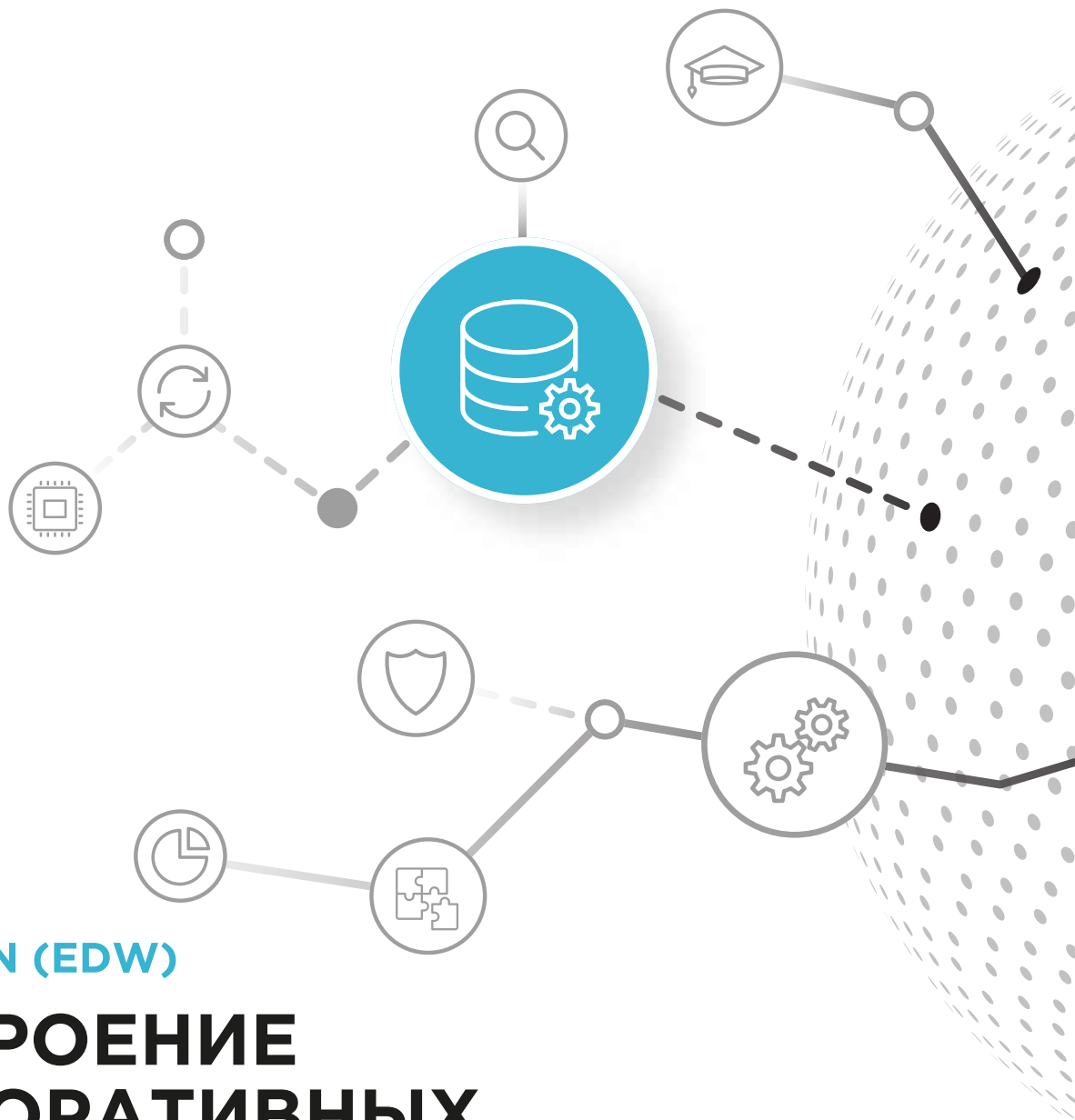
Приведение данных к единым форматам



Стандартизация и обогащение данных

## Ключевые функциональные возможности

- Извлечение и загрузка данных
- Работа дата-стюардов (экспертов)
- Анализ и профилирование данных
- Валидация, стандартизация, очистка и обогащение данных
- Ведение мастер-данных
- Выявление дублирующихся сущностей мастер-данных
- Оценка изменения качества данных с течением времени



**DATAREON (EDW)**

# ПОСТРОЕНИЕ КОРПОРАТИВНЫХ ХРАНИЛИЩ ДАННЫХ

Формирование единого аналитического пространства компании

DATAEON Platform обладает функциональными возможностями для создания и наполнения хранилищ данных, для поддержки систем принятия решений, систем BI и других задач компании.

## Направлено на решение следующих проблем

- Необходимость анализа больших объемов данных
- Множественные источники возникновения данных
- Разрозненность данных и различие в их форматах
- Отсутствие единых интерфейсов доступа к данным



# Для каких задач



Агрегация данных от разных источников в едином хранилище



Приведение данных к единому формату



Обеспечение хранения большого объема данных



Формирование витрин данных для работы BI-систем и других систем принятия решений



Формирование единых интерфейсов доступа к данным



Формирование озера данных (data lake)

## Ключевые функциональные возможности

- Инструменты централизованной разработки и управления интеграционными потоками
- Распределенные хранилища данных
- Кластерная архитектура с балансировкой нагрузки и обеспечением отказоустойчивости
- Централизованные инструменты мониторинга
- Ролевая модель пользователей
- Визуальная разработка хранилищ данных и бизнес-процессов обработки данных
- Моделирование пользовательских интерфейсов по обработке данных
- Стандартные инструменты разработки и версионирования, типовые методики CI/CD

# Клиенты DATAREON

Решениями компании DATAREON пользуются ведущие российские и транснациональные компании в различных отраслях рынка, среди них:



ИРКУТСКАЯ  
НЕФТНАЯ  
КОМПАНИЯ

**LUDING**  
EST. 1993



L2  
group



КОМОС  
групп



МИНСКЭНЕРГО



РОСАТОМ



Кончеры ВКД  
Алмаз - Антей



Ростелеком



ОДК



МАНГАЗЕЯ



МОСКОПЛЕКТОР



Ent



РАНХИГС  
РОССИЙСКО-НАУЧНО-ИССЛЕДОВАТЕЛЬСКИЙ ЦЕНТР  
И ГОСУДАРСТВЕННОЙ СЛУЖБЫ  
ПРИ ПРЕЗИДЕНТЕ РОССИЙСКОЙ ФЕДЕРАЦИИ



Московский  
метрополитен



ВСМПО  
АВИСМА



INGRAD



M E D C I



ТРАНСМАШХОЛДИНГ



ВЕЛЕСТРОЙ



ЛокоТех



ПОЛЮС



Белый Раст



АгроПром  
комплектация  
Группа компаний



ОК

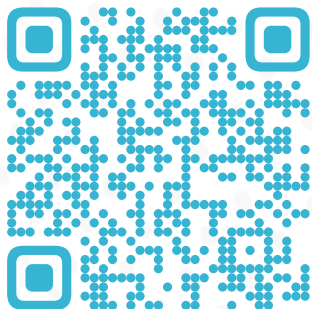


РУСАГРО  
Группа Компаний

# Партнеры DATAREON

Все технологические партнеры являются экспертами в области внедрения интеграционных решений и управления данными, а специалисты компаний-партнеров имеют авторизацию на выполнение проектов с использованием решений DATAREON.

**Партнерская сеть DATAREON постоянно расширяется!**



полный список компаний-партнеров DATAREON и их статусы можно посмотреть на сайте





# Контакты



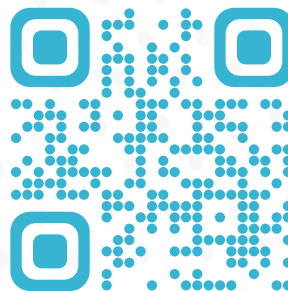
+7 (495) 280-08-01



info@datareon.ru



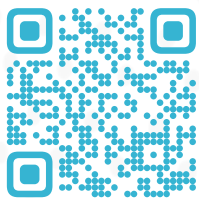
datareon.ru



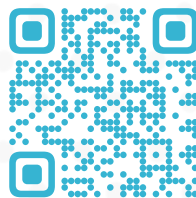
# Мы в социальных сетях



[vk.com/datareon](https://vk.com/datareon)



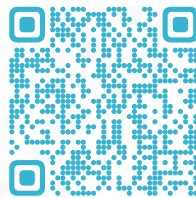
[t.me/appintegation](https://t.me/appintegation)



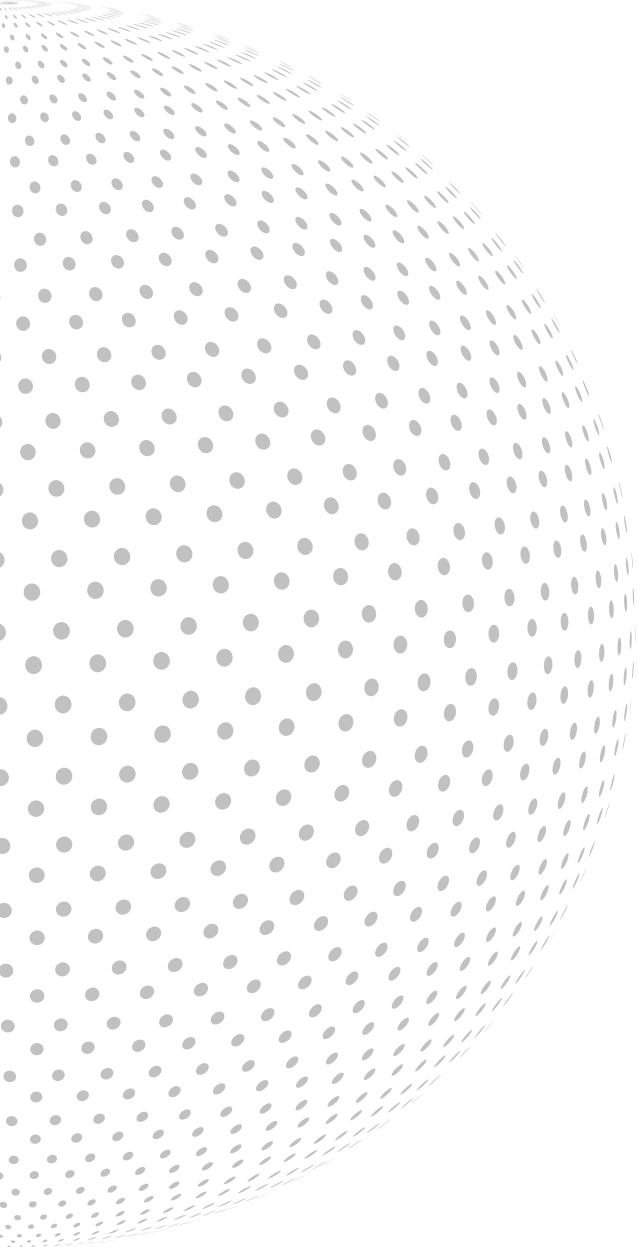
[rutube.ru/channel/24205766/](https://rutube.ru/channel/24205766/)



[youtube.com/@datareon3752](https://youtube.com/@datareon3752)







**DATAREON**

И ЧАСТИ СТАНУТ ЦЕЛЫМ